

**SINTEMA**

servizi amministrativi integrati



**OUTSOURCING**

Servizi avanzati per tutte le esigenze dell'area amministrativa: elaborazione della contabilità e delle paghe, "reporting", preparazione del bilancio, adempimenti fiscali e societari, consulenza fiscale, legale e del lavoro

# SERVIZI PER L'AREA AMMINISTRATIVA E DEL PERSONALE

Assicurare controllo e coerenza dei dati e delle informazioni trattate attraverso processi integrati nei quali ogni attività viene affidata ad esperti con specifiche competenze coordinati da un unico responsabile

Svolgere sistematicamente attività amministrative di controllo e "reporting"

Permettere al cliente l'accesso remoto e il controllo diretto su dati e documenti

Integrare il software contabile con altre applicazioni per soddisfare particolari esigenze gestionali e di controllo

Ridurre l'uso di documenti cartacei utilizzando sistemi di gestione e archiviazione documentale in forma digitale

Fornire consulenza specialistica su aspetti particolari di natura fiscale, societaria-legale e del lavoro

Fornire personale qualificato per svolgere in azienda attività straordinarie o temporanee

Possiamo ora dedicarci alla produzione del reddito e allo sviluppo della nostra attività perché Sintema ci mette a disposizione una organizzazione che soddisfa con cura, competenza e tempestività, ogni nostra esigenza nell'area amministrativa e del personale

## Chi è Sintema

Sintema è una società di outsourcing di servizi nell'area amministrativa e del personale che fa parte della PKF International Association, presente in 199 paesi con oltre 400 uffici e un organico professionale di partners e personale di circa 13.500 unità.

La mission di Sintema è di fornire servizi di qualità e di elevato valore aggiunto mediante l'utilizzo di strumenti e metodologie innovativi al fine di produrre risultati efficaci a costi ragionevoli. La società è collegata a due altre entità: la PKF Consulting, che opera nell'ambito della consulenza strategica, finanziaria e organizzativa e lo Studio Tributario e Societario – STS che opera nell'ambito della consulenza fiscale, societaria e legale. In Italia è presente anche la PKF Italia Spa, autonoma ed indipendente, che opera in modo esclusivo nella revisione contabile ed è iscritta nell'albo speciale Consob.

## Servizi integrati nell'area amministrativa e contabile

Siamo organizzati per coprire tutto il ciclo delle attività amministrative: l'analisi e l'inserimento dei dati contabili, i controlli amministrativi, il "reporting", la preparazione dei bilanci aziendali e dei bilanci consolidati di gruppo secondo principi contabili civilistici e internazionali, gli adempimenti fiscali e societari. Ogni attività viene svolta dai nostri esperti contabili e professionisti in base alle effettive necessità del cliente. Abbiamo una task force di esperti contabili fortemente motivati in grado di relazionarsi direttamente con il management della società cliente. Inoltre, utilizziamo piattaforme software molto avanzate che permettono l'accesso remoto da parte dei nostri clienti e una gestione elettronica dei documenti che riduce sensibilmente i problemi di archiviazione e consultazione.



### Servizi nell'area del personale:

La Sintema HR è in grado di assicurare la gestione completa delle paghe e degli adempimenti previdenziali, fiscali e legali, con personale interamente dedicato a queste attività. Inoltre, i consulenti del lavoro di Sintema HR sono in grado di fornire ogni tipo di consulenza tecnica riguardante la normativa del lavoro, vertenze individuali e collettive e rinnovi contrattuali. Per la clientela più esigente, viene utilizzata una piattaforma software che permette al cliente di collegarsi on-line, di inserire le informazioni variabili attraverso processi guidati di data entry e di accedere a tutte le informazioni e documenti necessari per effettuare analisi, produrre dati contabili, visualizzare documenti e ricevere aggiornamenti sulle novità legislative. Sintema HR può inoltre assicurare, attraverso il network internazionale PKF e il business partner ECA, quella assistenza specialistica locale che è necessaria ai gruppi internazionali quando devono trasferire management e personale in sedi estere.

### Servizi nell'area fiscale e societaria

Il processo di formazione del bilancio a fini societari e fiscali e gli adempimenti periodici riguardanti la formalizzazione e il deposito dei bilanci e delle dichiarazioni fiscali vengono seguiti dai professionisti dello Studio STS che, con Sintema, fa parte del network PKF. Iscritti negli albi professionali, sono disponibili on-demand per interventi e pareri riguardanti specifiche problematiche fiscali, il contenzioso tributario, la fiscalità internazionale e gli aspetti di natura legale (contratti, recupero crediti, joint ventures, ecc.). Inoltre, il reparto di segreteria societaria dello Studio, fornisce assistenza per ogni aspetto riguardante la costituzione, la trasformazione e lo scioglimento di società, l'aggiornamento dei libri legali, il deposito di bilanci e la preparazione e formalizzazione di ogni tipo di atto societario. L'assistenza fiscale all'estero viene assicurata attraverso la fitta rete di collegamenti con gli altri uffici PKF in tutto il mondo.

### L'organizzazione dei servizi

I servizi nell'area amministrativa sono stati organizzati da Sintema in una logica di processi integrati tali da poter svolgere in modo coordinato e sequenziale le varie attività contabili e di elaborazione paghe, gli adempimenti fiscali periodici, i report per la Direzione e la redazione del bilancio. L'innovativo sistema di gestione dei processi amministrativi sviluppato da PKF si basa sulla trasformazione digitale dei documenti e su un efficace utilizzo on-line da parte del Cliente.

### Risorse umane e competenze

Il nostro personale si caratterizza per un bassissimo turnover e per una elevata esperienza. L'autonomia che ne deriva consente ai nostri esperti contabili di svolgere, oltre all'attività di data entry e di elaborazione, anche una attenta attività di controllo attraverso riconciliazioni, analisi e ricostruzione di conti, verifiche contabili, ecc. Ogni attività del personale è coordinata e controllata da professionisti iscritti negli albi speciali. Sia i professionisti che il personale specializzato sono in grado di comunicare in inglese per relazionare direttamente al management della società cliente o del gruppo di appartenenza ogni aspetto riguardante l'attività contabile e amministrativa. Inoltre, i consulenti di Sintema sono in grado di intervenire per svolgere anche le tipiche attività del "controller" quali la formazione del budget, la verifica periodica dei consuntivi, il controllo periodico dei flussi finanziari, del capitale circolante e della posizione finanziaria.

### I nostri clienti

I nostri clienti sono, tipicamente, società di medie e piccole dimensioni largamente rappresentate da controllate italiane di gruppi multinazionali. Ci vengono quindi richiesti, come complemento del servizio contabile, anche la redazione di "management reports" mensili o trimestrali e lavori speciali di controllo e/o riconciliazione tra sistemi contabili diversi (quello locale e quello

“

Non eravamo in grado di organizzare al nostro interno una struttura amministrativa che fosse al tempo stesso efficiente, snella e poco costosa. Sintema rappresenta per noi il partner qualificato che ci assicura servizi efficaci, risposte pronte e competenze in materia di norme societarie, fiscali e del lavoro

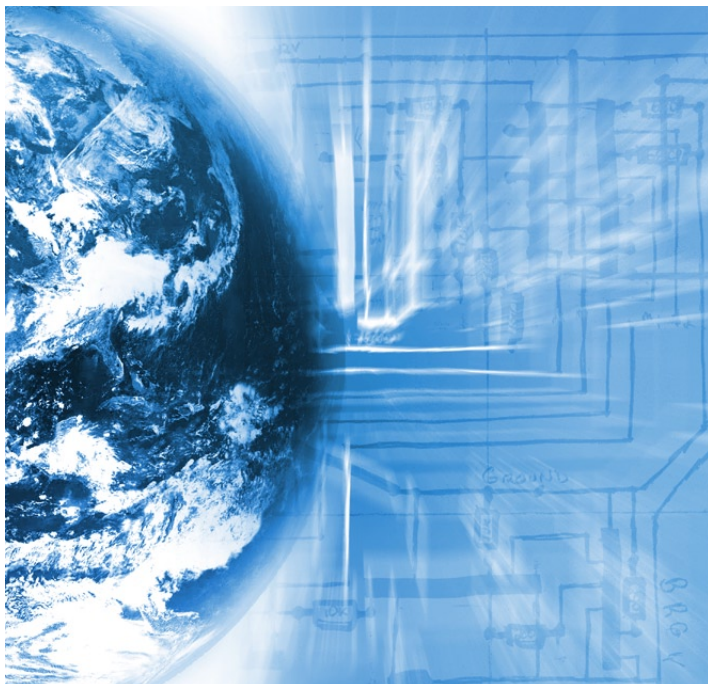
”

”



gestito secondo altri principi internazionali). Come ulteriore evoluzione di questa logica di contesto internazionale, forniamo anche servizi contabili di analisi e imputazione su sistemi SAP e Microsoft che sono residenti presso le sedi europee delle capogruppo, attraverso un collegamento diretto con i nostri uffici.

Tra i nostri maggiori clienti annoveriamo importanti società con marchio internazionale operanti nel settore retail alle quali forniamo una gestione contabile e amministrativa centralizzata on-line di tutta la rete dei loro punti vendita sul territorio nazionale.



**PKF**

**SINTEMA S.r.l.**

Via Antonio da Recanate, 1  
20124 Milano

Tel. +39 02 20521400

Fax. +39 02 20521439

[info@sintema.it](mailto:info@sintema.it)

[www.sintema.it](http://www.sintema.it)

[www.pkf.com](http://www.pkf.com)

**Contatti**

Per informazioni preliminari contattare:

Dottor Ruggero Delvecchio - Sintema

Dottor Carlo Orlandi - Sintema HR